

**Příprava záměru**

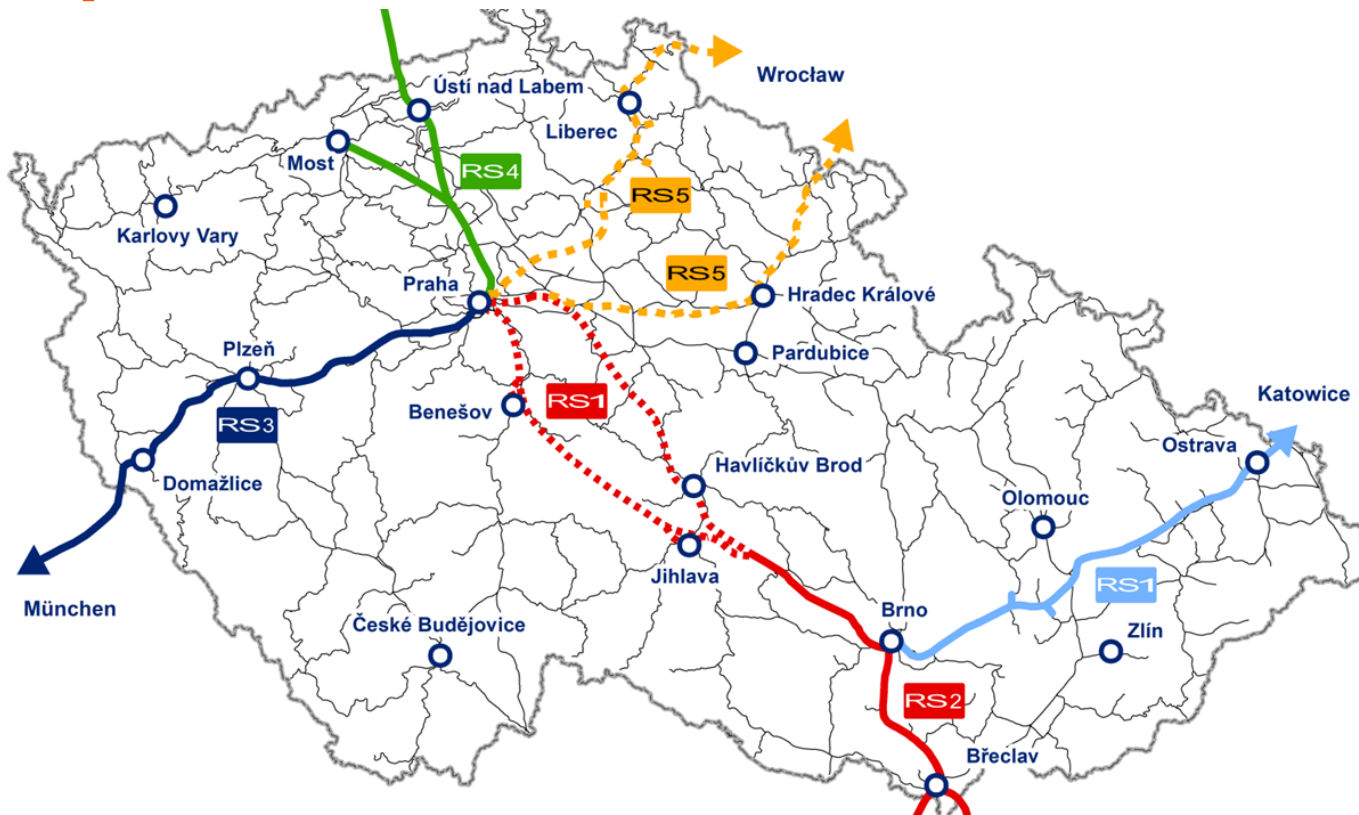
# **VRT Praha – Brno – Ostrava/Břeclav**

**Ing. Marek Pinkava**

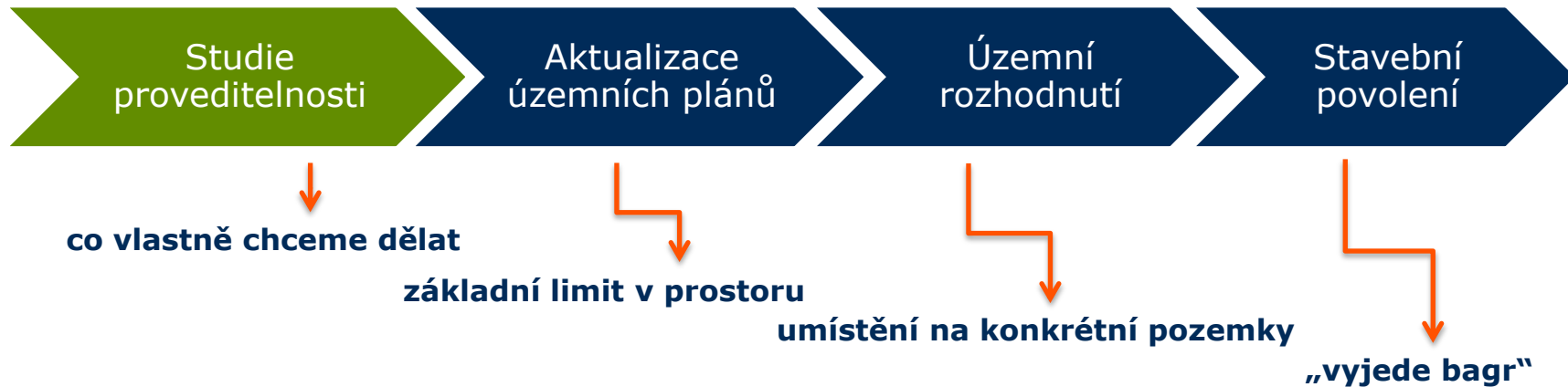
Oddělení přípravy VRT, manažer projektu

**Praha, 16. 01. 2020**

# Studie proveditelnosti



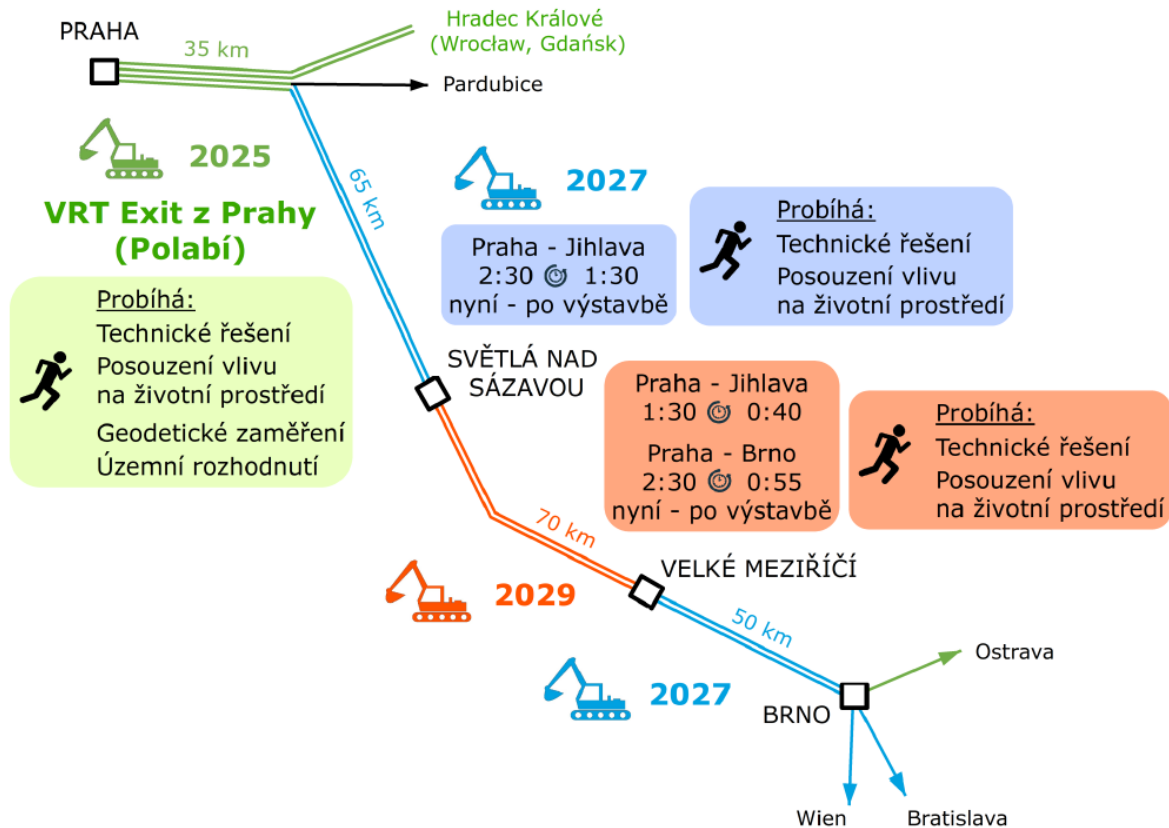
# Projektová příprava stavby (obecně)



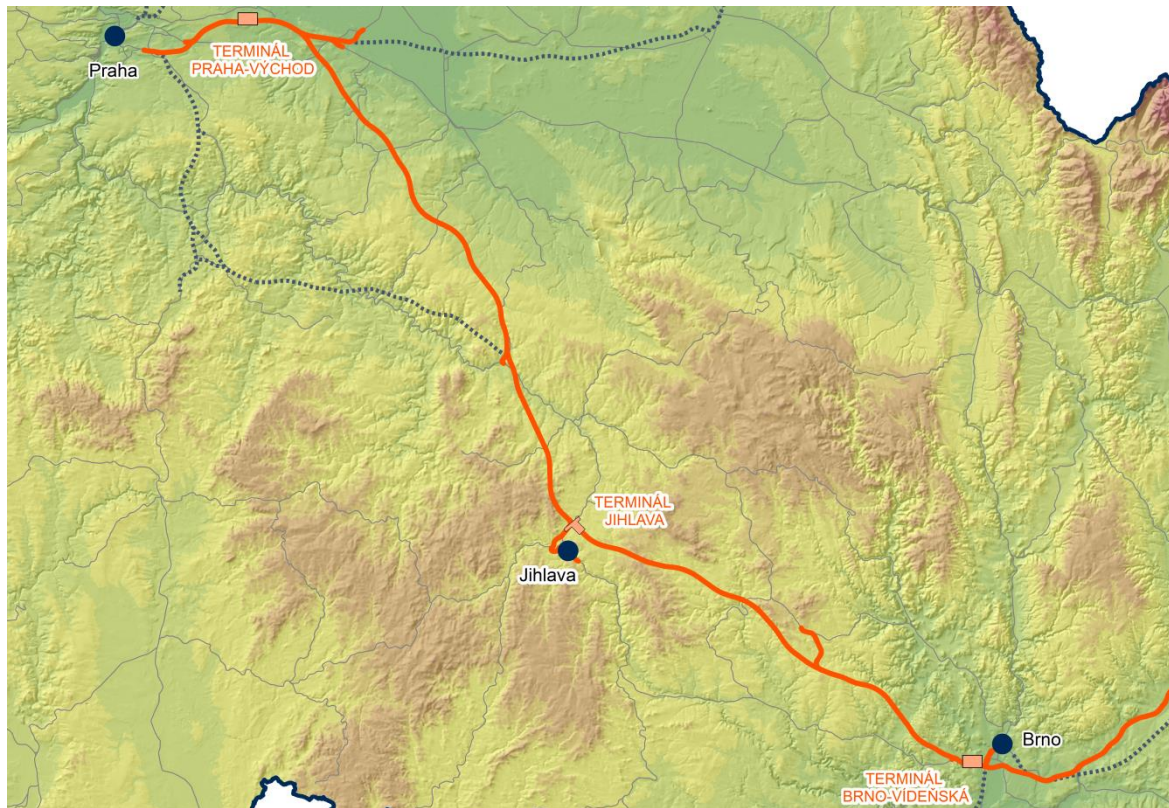
# Projektová příprava stavby VRT



# RS1 Praha – Brno – Ostrava



# Trasa VRT Praha - Brno



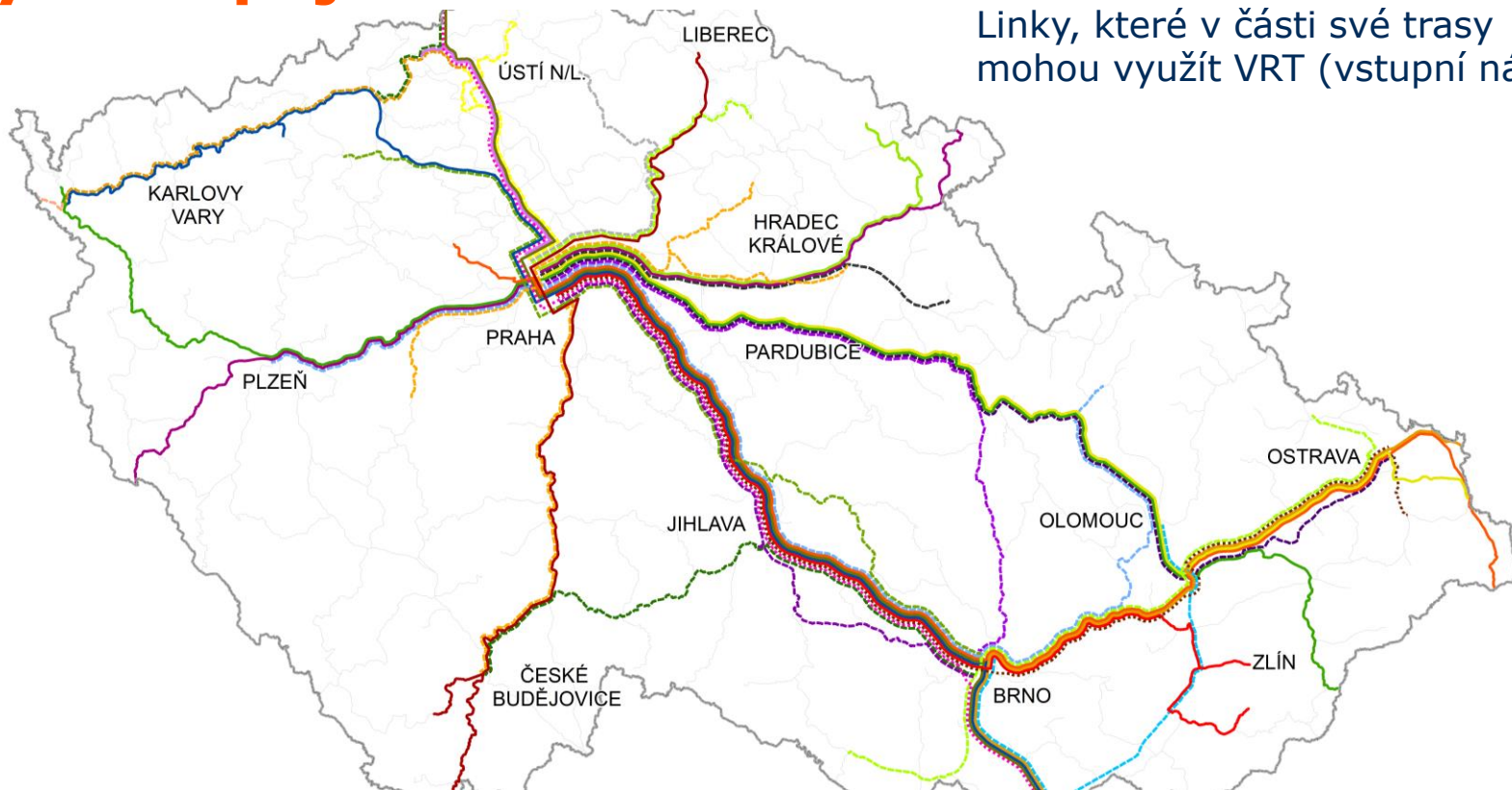
## Severní trasa:

- stejné přínosy v dopravě
- při nižších investičních nákladech
- při nižších provozních nákladech
- výhodná etapizace
- usazení trasy v ÚPD



# Rychlá spojení

Linky, které v části své trasy mohou využít VRT (vstupní návrh)



# Stanice a terminály na VRT

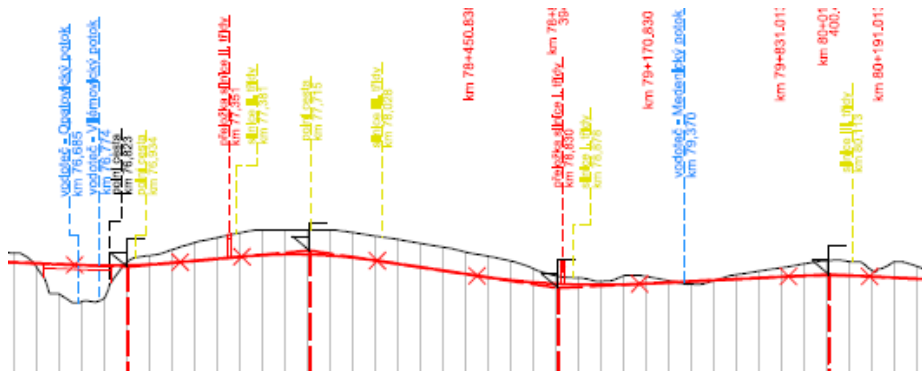




# Vysokorychlostní vlak



# Rádi budeme diskutovat



- Celkové začlenění trati do krajiny
- Prostupy skrz trať
- Ochrana proti hluku
- Valy pro „zneviditelnění“ trati

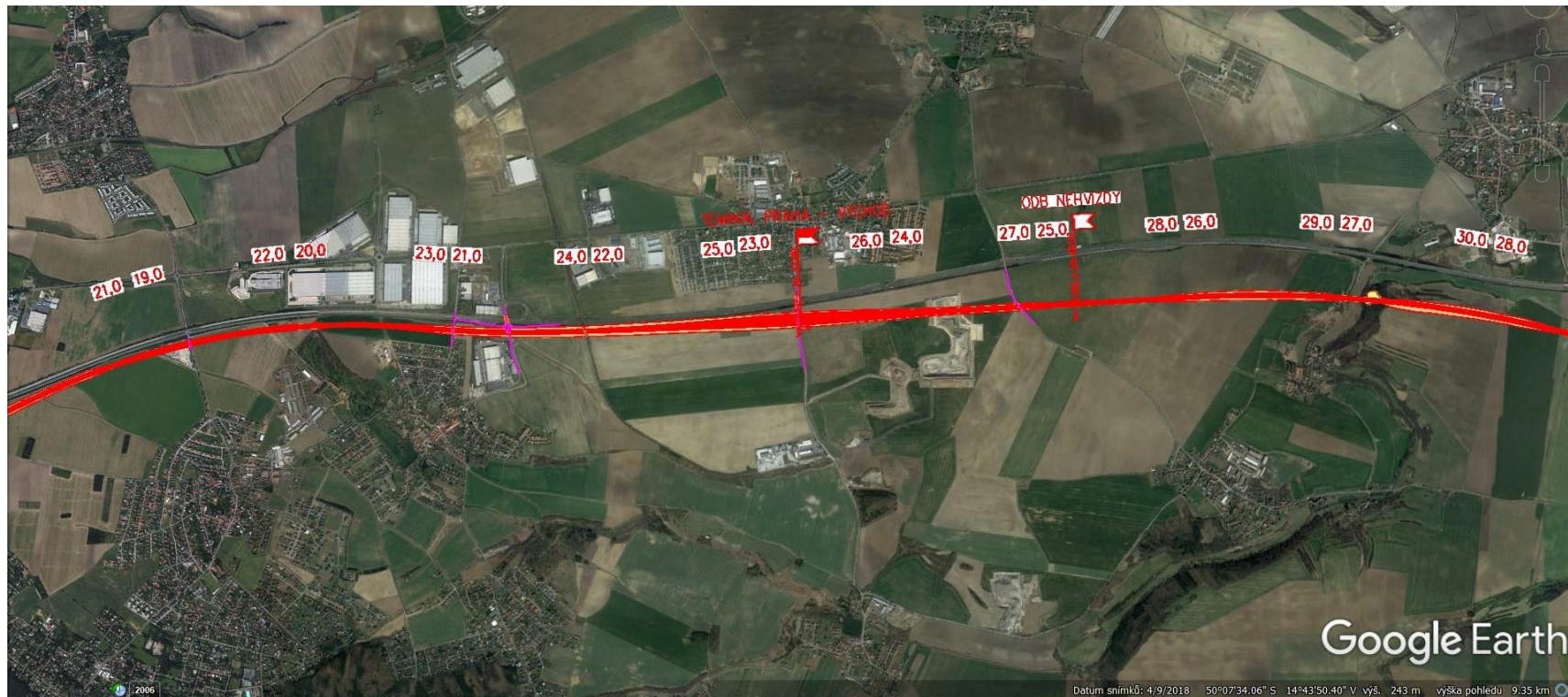
Hlukové limity jsou splněny přirozeně  
100 – 500 m od trati podle usazení do krajiny.





 VRT Praha – Brno – Ostrava/Břeclav

# VRT a Nehvizdy





# VRT a Nehvizdy





# VRT a Nehvizdy



# VRT a Nehvizdy





# VRT a Nehvizdy



# Děkuji za pozornost

## VRT Praha – Brno – Ostrava/Břeclav

Ing. Marek Pinkava

Oddělení přípravy VRT, manažer projektu  
pinkavam@szdc.cz